

TrimbleConnect 

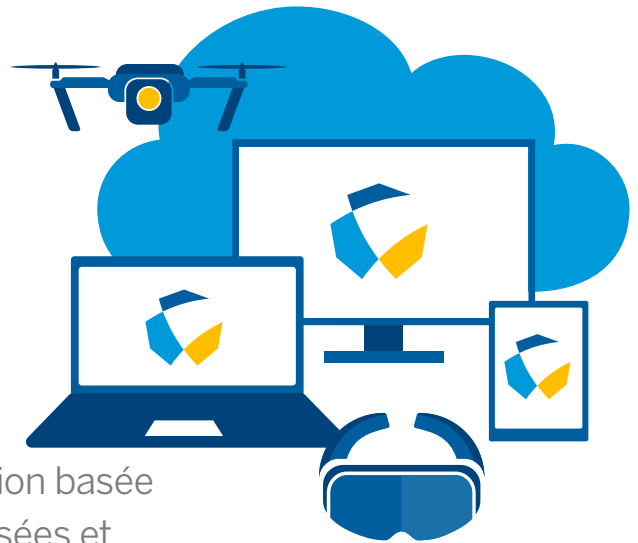
# Trimble Connect: Plateforme collaborative BIM

TRANSFORMING THE WAY THE WORLD WORKS

 **Trimble.**

# Connecté à des Données exactes

Un accès en temps réel aux informations du projet de construction. Trimble Connect est une plateforme d'intégration et de communication basée sur le Cloud qui fournit des informations actualisées et utilisables pour les projets prêts à être réalisés : Visualisez, examinez et référencez les modèles Tekla, les plans et autres données nécessaires au projet de construction.



## Restez informé avec Trimble Connect

Avec Trimble Connect vous pouvez travailler à tout moment, n'importe où et depuis n'importe quel appareil. La plateforme est accessible. Vous travaillez toujours avec des informations fiables et précises. Trimble Connect peut être utilisé dans les différentes phases du processus de construction, notamment lors de la coordination et de la vérification de la conception, mais également pour communiquer sur le chantier ou hors site, ainsi que, pour la gestion des activités et des tâches au cours du projet.

Vous pouvez partager les modèles, les plans et tous autres documents de Tekla : qu'il s'agisse de visualisation, de révision, de référencement ou d'archivage avec historique des révisions. Trimble Connect dispose d'interfaces utilisateur conviviales pour les postes de travail et les appareils mobiles (iOS et Android) et même pour les appareils de réalité mixte (MR). La plateforme vous aide à garder le contrôle des modifications grâce à une collaboration constante. Ainsi, les révisions coûteuses dues aux informations périmées ne sont plus qu'un mauvais souvenir.

Trimble Connect relie les données tout au long de chaque phase du cycle de vie du bâtiment afin de respecter les délais et le budget du projet. Vous pouvez télécharger et partager des documents de plus de 50 outils standards de l'industrie ou ajouter vos propres outils grâce aux API (Application Programming Interface). Trimble Connect et les outils de workflow sont disponibles en 16 langues.

### Workflow tools

Lorsque vous travaillez sur des projets structurels, vous avez accès aux **outils de workflow de Trimble Connect** ce qui permet à toutes les parties prenantes de disposer de données à jour : Ingénierie, fabrication, logistique et chantier. Téléchargez les outils du Tekla Warehouse.



### Assistance en ligne

L'assistance en ligne de Trimble Connect est disponible 4/24 7j/7. Le Forum de discussion Tekla comporte une section dédiée à Trimble Connect. Vous pouvez également nous contacter par e-mail à l'adresse [connect-support@trimble.com](mailto:connect-support@trimble.com).



### Sécurité des données

Les données Trimble Connect sont toujours sûres et sécurisées. L'infrastructure fonctionne sur Amazon Web Services (AWS). Pour plus d'informations, lisez le document détaillé sur la politique des données sur le site web Tekla.





## En quelques mots : Trimble Connect pour Tekla

- ▶ Plate-forme Trimble Connect, outils de workflow et assistance en ligne
- ▶ Valeur ajoutée pour Tekla Structures, Tekla Structural Designer et Tekla Tedds
- ▶ Disponible sur le Web, sur postes de travail, sur appareils mobiles et de réalité mixte
- ▶ Intégration de plus de 50 outils standards de l'industrie
- ▶ Disponible en 16 langues



- ▶ Aperçu de l'état du projet
- ▶ Modèles et plans à jour et toujours disponibles
- ▶ Données stockées dans un service Cloud sécurisé
- ▶ Partagez les données avec votre équipe de projet
- ▶ Communication basée sur le modèle
- ▶ Enregistrement automatique de l'historique du projet
- ▶ Peut-être utilisé partout
- ▶ Entièrement modulable



**VolkerWessels**

## Informations disponibles avec Trimble Connect

VolkerWessels est une entreprise de construction multimarques leader du marché, basée aux Pays-Bas, présente également au Royaume-Uni, en Allemagne, au Canada et aux États-Unis. Le groupe VolkerWessels emploie 16000 personnes et compte 120 sociétés et agences.

VolkerWessels utilise Trimble Connect pour combiner des modèles 2D et 3D en "modèles hybrides". Pour eux, cette utilisation leur permet de réunir le monde 2D des mesures et annotations avec le monde 3D de l'expérience spatiale.

Les modèles de nuages de points dans Trimble Connect aident VolkerWessels à comprendre la structure sur laquelle ils travaillent. De plus, la plateforme permet à l'entreprise de partager facilement de grandes quantités de données en interne ou en externe. Cela réduit considérablement les échanges d'email et les services de partage de fichiers.

Trimble Connect fonctionne sur tous les appareils: "A chaque réunion d'équipe, j'ai mon Ipad avec les informations complètes du projet, y compris les données 3D", déclare Marinus den Harder, directeur chez VolkerWessels."







# Le contrôle du processus de construction à portée de main

## SOLUTIONS TEKLA

Des informations précises et fiables, aussi détaillées que vous le souhaitez et toujours disponibles, sont la pierre angulaire d'un processus de construction réussi. Avec les logiciels Tekla, la faisabilité de votre projet permettra une fabrication sans erreurs et une construction réussie. Des processus de construction efficaces assurent la satisfaction des clients.

- ▶ **Tekla Structures** est l'outil de Modélisation de l'Information du Bâtiment le plus développé sur le marché. Quelle que soit la structure, la modélisation est précise et réaliste.
- ▶ **Tekla Structural Designer** donne aux ingénieurs la possibilité de calculer et de concevoir des bâtiments de manière efficace et rentable.
- ▶ **Tekla Tedds** permet d'automatiser les calculs de structure répétitifs.
- ▶ **Tekla Model Sharing** permet aux équipes Tekla Structures de travailler efficacement ensemble quel que soit leur situation géographique ou fuseau horaire.
- ▶ **Trimble Connect** Trimble Connect est une plateforme cloud basée sur les données de construction.



TRULY CONSTRUCTIBLE. 

## LOGICIEL TEKLA PAR TRIMBLE

Trimble est une société technologique qui a pour ambition de transformer la manière dont le monde fonctionne. L'offre Trimble pour la construction s'étend des Stations totales aux logiciels métier, dotant ainsi le secteur du bâtiment des outils nécessaires pour rester performant tout au long du cycle de vie Concevoir-Construire-Exploiter. Trimble possède également des produits pour la logistique et l'agriculture.

## TRIMBLE BUILDINGS

De même que Tekla, la marque Trimble inclut les logiciels SketchUp et Manhattan. Toutes ces solutions logicielles sont fondées sur les modèles de construction et sur la collaboration, ce qui vous permet d'améliorer vos projets et, à terme, la satisfaction de vos clients. Le logiciel Tekla est au cœur du processus de conception et de construction ; du concept architectural au modèle de construction, de la construction à la rénovation. Des clients visionnaires, une équipe dévouée et un réseau international solide, sont les éléments essentiels à la construction d'un avenir plus intelligent.

Veuillez noter que certains produits ne sont pas disponibles dans tous les pays. Copyright © 2018 Trimble Solutions Corporation. Tous droits réservés. Trimble et Tekla sont des marques déposées aux États-Unis, dans l'Union européenne et dans de nombreux autres pays. Pour plus d'informations, consultez le site [www.tekla.com/tekla-trademarks](http://www.tekla.com/tekla-trademarks).