



# Tekla Structures pour l'Ingénierie



TRANSFORMING THE WAY THE WORLD WORKS





# L'ingénierie pour la construction

Tekla permet aux ingénieurs calcul de consacrer davantage de temps à la conception. Le modèle 3D BIM Tekla, précis et détaillé est au coeur des processus : il s'intègre dans les logiciels d'analyse et de conception et facilite ainsi la collaboration avec les architectes, les consultants et les contractants. Consacrez moins de temps aux plans, aux tâches routinières et aux reprises, concentrez-vous sur l'ingénierie !

Le logiciel Tekla pour la modélisation de l'information du bâtiment (BIM) améliore considérablement la qualité et l'exactitude des informations des ingénieurs structures et facilite ainsi la communication. Tekla convient pour les grands projets comme pour les petits, et pour tous les matériaux. Un bureau d'ingénierie structures peut ainsi choisir de passer de la conception à l'exécution.

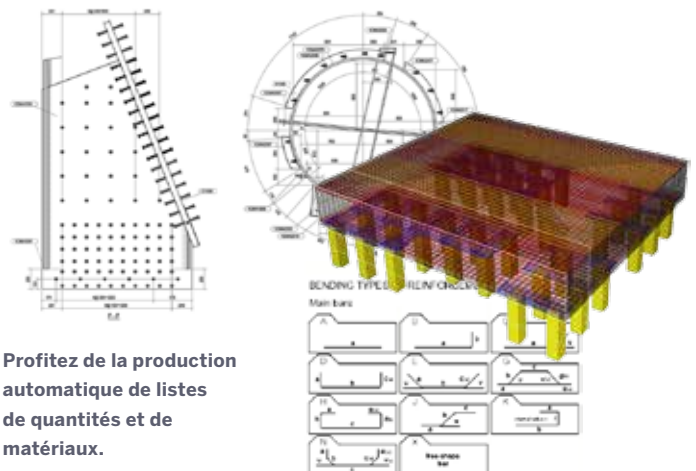
## SE CONCENTRER SUR L'INGÉNIERIE

En réduisant les reprises, la quantité de document et les tâches répétitives (comme diffuser des plans), vous gagnez du temps. Le logiciel Tekla permet de générer automatiquement des dessins de fabrication et de construction précis et actualisés, ainsi que des listes provenant du modèle réaliste. Pendant ce temps, vous pouvez envisager en cours d'étude des modifications de conception, étudier des solutions alternatives et les présenter aux clients.



## AVANTAGES DE TEKLA STRUCTURES

- Une solution logicielle unique pour modéliser tous les matériaux et toutes les structures.
- Passer de la conception à l'exécution et travailler plus près de la construction.
- Profiter d'une communication améliorée et d'une meilleure qualité des données.
- Livrer les projets à temps en tenant compte du budget.



**Profitez de la production automatique de listes de quantités et de matériaux.**

Tekla offre de la qualité, permet de gagner du temps et de faire des économies. En avant-projet, Tekla a considérablement accéléré notre travail.

-M. Nguyen Dinh Quan, ThyssenKrupp Polysius AG

## POUR TOUS LES MATÉRIAUX ET TOUTES LES STRUCTURES

Le logiciel Tekla prend en charge tous les matériaux dans un modèle unique réaliste : le béton coulé sur site, le béton préfabriqué, l'acier, le bois et les composites. Vous pouvez modéliser les structures les plus complexes et les plus importantes mais également concevoir et exécuter des structures simples et de modeste importance rapidement et efficacement. La rapidité, la précision et l'intégrité de Tekla facilite l'exécution des projets de toutes tailles.

## COLLABORATION ET COMMUNICATION PLUS FACILES

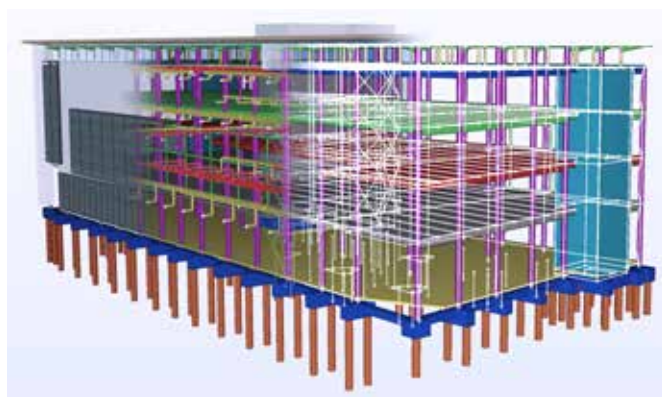
Tekla permet aux ingénieurs et aux dessinateurs de collaborer : plusieurs utilisateurs peuvent travailler sur le même modèle, actualisé en temps réel. Chaque intervenant du projet peut communiquer grâce à une maquette BIM riche en information, quelle que soit sa discipline.

## INTÉGRER L'ANALYSE ET LA CONCEPTION

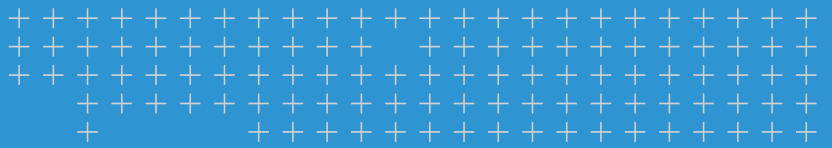
Tekla fonctionne avec les principaux logiciels d'analyse et de conception pour un process intégré. **Tekla Structural Designer** donne aux ingénieurs la possibilité de calculer et de concevoir des bâtiments de manière efficace et rentable, et **Tekla Tedds** permet d'automatiser les calculs de structure répétitifs.

## DE LA CONCEPTION À L'EXÉCUTION

Equipé du logiciel Tekla, un bureau d'ingénierie en calcul de structures peut choisir de passer de la conception à l'exécution pour trouver de nouvelles opportunités commerciales, ou travailler de façon plus rapprochée avec ses partenaires avant la réalisation. Ainsi, vous gérez mieux les inévitables modifications, plus facilement et plus rapidement.



Détail de la sculpture Exposure (Homme accroupi) par Had-Fab Ltd.



# Ensemble, façonnons un avenir plus intelligent pour la construction

## LOGICIEL TEKLA PAR TRIMBLE

Trimble est une société technologique qui a pour ambition de transformer la manière dont le monde fonctionne. L'offre Trimble pour la construction s'étend des Stations totales aux logiciels métier, dotant ainsi le secteur du bâtiment des outils nécessaires pour rester performant tout au long du cycle de vie Concevoir-Construire-Exploiter. Trimble possède également des produits pour la logistique et l'agriculture.

## TRIMBLE BUILDINGS

De même que Tekla, la marque Trimble inclut les logiciels SketchUp et Manhattan. Toutes ces solutions logicielles sont fondées sur les modèles de construction et sur la collaboration, ce qui vous permet d'améliorer vos projets et, à terme, la satisfaction de vos clients. Le logiciel Tekla est au cœur du processus de conception et de construction ; du concept architectural au modèle de construction, de la construction à la rénovation. Des clients visionnaires, une équipe dévouée et un réseau international solide, sont les éléments essentiels à la construction d'un avenir plus intelligent.

## SOLUTIONS TEKLA

Les logiciels Tekla destinés au secteur de la construction, de l'ingénierie et au génie civil s'appuient sur la libre circulation de l'information, sur les modèles 3D de construction et sur la collaboration. Alors que Tekla fournit les outils nécessaires à la réalisation des projets à travers le monde, des bâtiments résidentiels aux ouvrages d'art en passant par les usines et les gratteciels, ce sont finalement les Hommes qui font la différence. Une bonne communication et l'élimination des déchets permettent à l'industrie du bâtiment d'être plus durable et plus rentable, ce qui renforce un peu plus le sentiment de pouvoir réaliser de grandes choses.

- **Tekla Structures** est l'outil de Modélisation de l'Information du Bâtiment le plus développé sur le marché. Quelle que soit la structure, la modélisation est précise et réaliste.
- **Tekla Structural Designer** donne aux ingénieurs la possibilité de calculer et de concevoir des bâtiments de manière efficace et rentable.
- **Tekla Tedds** permet d'automatiser les calculs de structure répétitifs.
- **Tekla BIMsight** est un outil professionnel gratuit destiné à la collaboration dans le cadre des projets de construction qui permet à chacun de combiner plusieurs modèles, de détecter les conflits et de partager les informations.
- **Tekla Field3D** est un outil 3D qui permet d'utiliser facilement la Modélisation de l'Information du bâtiment sur les appareils mobiles (tablettes ou smartphones).
- **Tekla Civil** est une solution complète basée sur le modèle pour répondre aux besoins de conception des infrastructures linéaires et d'ouvrages de génie civil.

