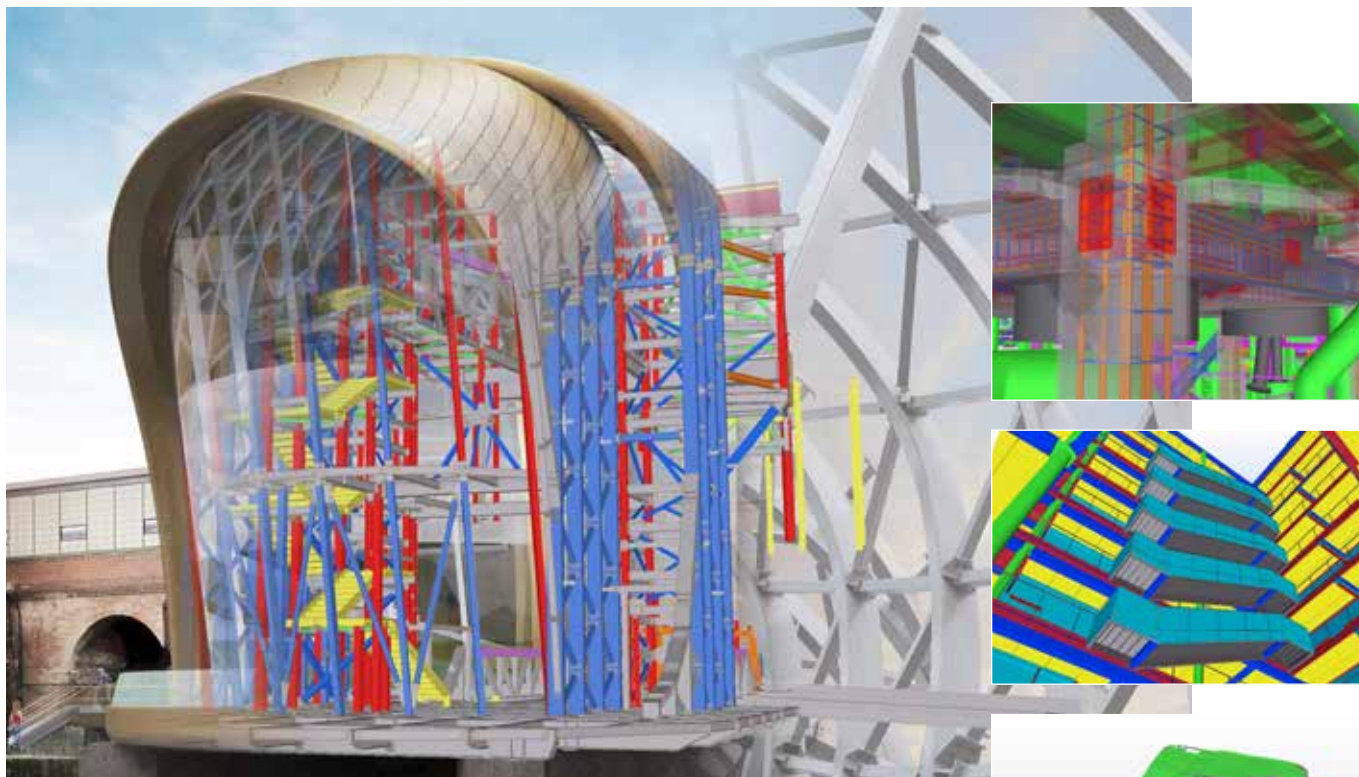


# Tekla pour l'éducation



TRANSFORMING THE WAY THE WORLD WORKS





**Guidez vos étudiants à travers une visite virtuelle.** Tekla Structures permet de naviguer virtuellement à travers un modèle de construction 3D. Vos étudiants peuvent explorer les composants, les détails structurels et comprendre les spécificités de conception de différentes structures. Montrez tous les risques au niveau des structures, des collisions et de la sécurité tout en apprenant aux étudiants à utiliser une technologie de pointe en construction.

## ENSEIGNER L'INGÉNIERIE ET LA CONSTRUCTION AVEC UNE TECHNOLOGIE DE POINTE

Que vous soyez responsable de l'enseignement ou du développement de programmes en génie civil, en ingénierie structurelle, en gestion de construction ou en exécution acier et béton, l'utilisation des logiciels Tekla pour l'enseignement vous aide à montrer exactement de quoi est fait un bâtiment : A quels endroits les systèmes MEP (mécanique, électricité et plomberie) et CVC (chauffage, ventilation et climatisation) entre en relation avec les structures, armatures, murs et éléments en acier.

## MONTRER COMMENT LA CONSTRUCTION EST GÉRÉE AUJOURD'HUI

Le programme Tekla Education offre des outils vous permettant de visualiser aisément le processus de construction destiné à vos étudiants. Par ailleurs, il propose de nombreux contenus industriels que vous pouvez utiliser.

## ÉTUDIANTS DIPLÔMÉS

Tout formateur s'inquiète de savoir si ses étudiants possèdent les qualifications requises par le marché. Maîtriser les outils modernes, s'entraîner sur des exemples industriels réalistes et connaître la Modélisation de l'Information du Bâtiment (BIM) procureront aux étudiants un avantage concurrentiel important une fois leur diplôme obtenu. Il est essentiel d'enseigner la modélisation BIM et d'améliorer le niveau de développement LOD des modèles. Le logiciel Tekla vous permet également de simuler la coordination et la collaboration. Utiliser Tekla apprend aux étudiants à comprendre les structures et la modélisation BIM du point de vue de l'entrepreneur et de l'ingénierie structurelle. Actuellement de nombreux postes requièrent une bonne connaissance de la modélisation BIM et des compétences en calcul et conception.



## LOGICIEL POUR L'ENSEIGNEMENT ET LE TRAVAIL PERSONNEL DES ÉTUDIANTS

Afin de faciliter la mise en œuvre, le programme de support pédagogique spécial fournit un nombre illimité de licences pour le logiciel Tekla, du contenu d'apprentissage et des licences gratuites pour les étudiants. Tekla Structures est disponible en plusieurs langues et comporte des environnements locaux. Pour les enseignants, le logiciel est fourni avec une assistance technique locale ainsi que du contenu d'apprentissage interactif pour aider les étudiants à mieux comprendre. Les étudiants quant à eux bénéficient de licences logicielles gratuites pour travailler à la maison. A travers la communauté éducative en ligne Tekla Campus, ils ont accès à du matériel d'apprentissage en ligne, à des études de cas et à des informations sur l'industrie de la construction.

## PROMOUVOIR ET INSPIRER

Tekla Campus est un centre de formation en ligne pour les étudiants désireux de maîtriser les bases des outils BIM de Tekla et d'améliorer leur positionnement sur le marché de l'emploi. Sur le site Campus, les étudiants peuvent télécharger l'édition Tekla Structures Learning et l'utiliser dans un but d'auto-apprentissage. Le site Campus propose également aux étudiants du matériel d'apprentissage interactif et la possibilité de valoriser leurs capacités.

### [campus.tekla.com](http://campus.tekla.com)

Les « BIM Awards » de Tekla sont une compétition internationale pour les projets de modélisation de construction comprenant une catégorie séparée pour les étudiants. Pour ces derniers, concevoir un projet complet de compétition constitue un excellent moyen de stimuler leurs compétences. Par ailleurs, remporter la compétition contribue à mettre en valeur vos étudiants et votre école. Et pourquoi ne pas utiliser des projets de construction existants pour l'enseignement ?

### [tekla.com/bim-awards](http://tekla.com/bim-awards)

## MAINTENANCE TEKLA

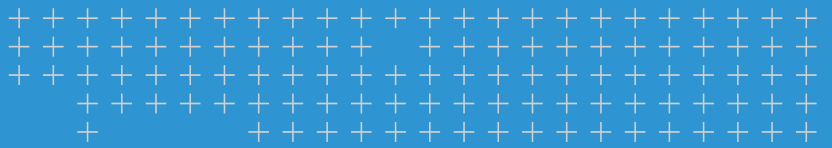
La maintenance Tekla assure votre productivité grâce à un support client performant, aux derniers développements de logiciels et à des outils additionnels.

Le programme pédagogique de Tekla inclut la maintenance.

- Toutes les nouvelles versions, mises à jour, fonctionnalités, corrections et améliorations
- Environnements locaux et Tekla Structures en 17 langues
- Nombre illimité de licences du logiciel Tekla



**Tekla**  
Maintenance



# Ensemble, façonnons un avenir plus intelligent pour la construction

## LOGICIEL TEKLA PAR TRIMBLE

Trimble est une société technologique qui a pour ambition de transformer la manière dont le monde fonctionne. L'offre Trimble pour la construction s'étend des stations totales aux logiciels métiers, dotant ainsi le secteur du bâtiment des outils nécessaires pour faire évoluer la planification, la conception, la construction et la maintenance des ouvrages d'art. Trimble propose également des produits pour la logistique et l'agriculture.

## TRIMBLE BUILDINGS

De même que Tekla, la marque Trimble Buildings inclut des logiciels comme SketchUp et Manhattan Software destinés aux architectes, ingénieurs, fabricants, entrepreneurs en fluide, aux responsables d'entreprise générale, directeurs de travaux et maîtres d'ouvrage. Ces solutions logicielles sont fondées sur les modèles de construction et la collaboration. L'offre Trimble Buildings allie des innovations révolutionnaires avec des fonctionnalités pratiques permettant à notre secteur d'activité d'obtenir des résultats significatifs.

## SOLUTIONS TEKLA

Le logiciel Tekla est au cœur du processus de conception et de construction. Il s'appuie sur la libre circulation de l'information, les modèles 3D réalistes et la collaboration. Ce sont les personnes qui font la différence et Tekla fournit les outils nécessaires à la réalisation des projets à travers le monde depuis les bâtiments résidentiels jusqu'aux ouvrages d'art en passant par les usines et les gratte-ciels. Une bonne communication et l'élimination des déchets permettent à l'industrie du bâtiment d'être plus durable et plus rentable, vous améliorez ainsi vos projets et au final, la satisfaction de vos clients.

- **Tekla Structures** est l'outil de Modélisation de l'Information du Bâtiment le plus développé sur le marché. Quelle que soit la structure, la modélisation est précise et réaliste.
- **Tekla Structural Designer** donne aux ingénieurs la possibilité d'analyser et de concevoir des bâtiments de manière efficace et rentable.
- **Tekla Tedds** permet d'automatiser les calculs structurels répétitifs.



Copyright © 2016 Trimble Solutions Corporation. Tous droits réservés. Trimble et Tekla sont des marques déposées pour les États-Unis, l'Union européenne et plusieurs autres pays. Pour plus d'informations, consultez [www.tekla.com/tekla-trademarks](http://www.tekla.com/tekla-trademarks).