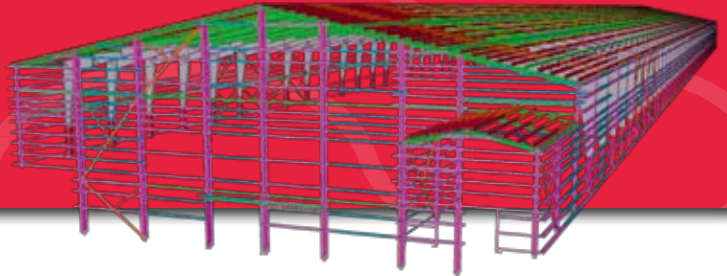


> DIE IDEALE LÖSUNG FÜR DEN STAHLFERTIGTEILBAU

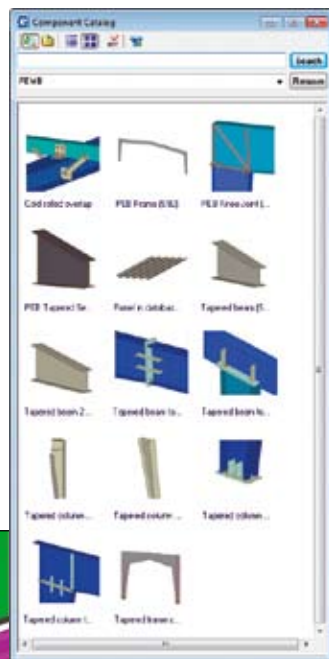
- > 3D-Planungswerkzeuge garantieren die Einhaltung verschiedenster Konstruktionsanforderungen an Stahlfertigteilbauten
- > Unterstützung des gesamten Arbeitsablaufs, angefangen bei Verkauf, Angebotserstellung, Kostenvoranschlägen und Konzeption bis zur Planung und Fertigung – ganz ohne Doppelarbeit
- > Hilfreiche Werkzeuge wie Rahmenkomponenten für Stahlfertigteilbauten, die sich an auftrags-spezifische Anforderungen anpassen lassen, sowie automatisch erstellte Zeichnungen, die mit anderer Software kompatibel sind.



- > Tekla Structures eignet sich für eine Vielzahl von Konstruktionen wie zu Gewerbe- oder Wohnzwecken genutzte Stahlbauten, z. B. Bedachungen und Anlagenkomplexe.
- > 3D-Modelle lassen sich in kürzester Zeit herstellen. Das Tekla Structures -Modell stellt präzise Materialdaten zur Unterstützung der Ausschreibung sowie des Einkaufs bereit. Zudem erweist sich das 3D-Modell als äußerst leistungsstarkes Werkzeug bei Projektbesprechungen.

Angebotsmodelle dienen als Grundlage für detailliertere Planungsarbeiten. Alle Fertigungsdokumentationen, CNC-Daten und Planungsinformationen können ganz einfach aus dem 3D-Modell extrahiert werden.

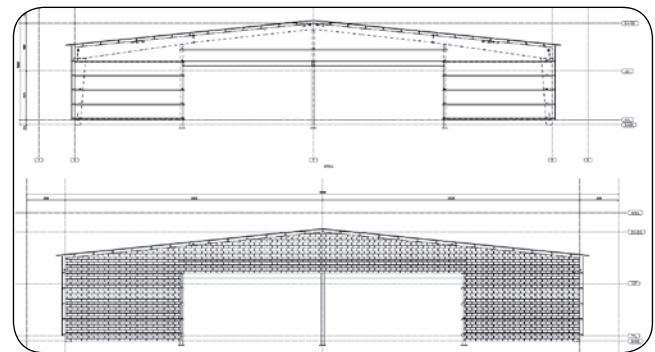
Teklas Model-Sharing-Fähigkeit ermöglicht mehreren Projektbeteiligten das gleichzeitige Arbeiten am Projekt und sichert somit einen reibungslosen Informationsfluss.



- > Im System stehen eine Vielzahl parametrischer Komponenten für wesentliche Strukturelemente zur Verfügung. Auch unternehmensspezifische Nebenteile, wie Bleche, Pfetten/Träger, Fachwerke und spezielle, benutzerdefinierte Komponenten, können problemlos erstellt werden, indem zunächst die Komponenten modelliert und ihnen anschließend die gewünschte Funktion hinzugefügt wird – und das *ohne* jeglichen Programmieraufwand.

Die Implementierung unternehmensspezifischer Zeichnungsstandards ist ebenfalls leicht zu handhaben.

Die Integration in ein ERP-Programm oder unternehmenseigene Softwarelösungen erfolgt über Industriestandards, proprietäre Datenformate oder Tekla Open API™ (Application Programming Interface).



KONTAKT

Tekla GmbH
 Rathausplatz 12-14
 D-65760 Eschborn
 Tel: +49 6196 4730 830
 Fax: +49 6196 4730 840

TEKLA-Vertreter in Ihrer Nähe finden Sie auf

www.tekla.com/de