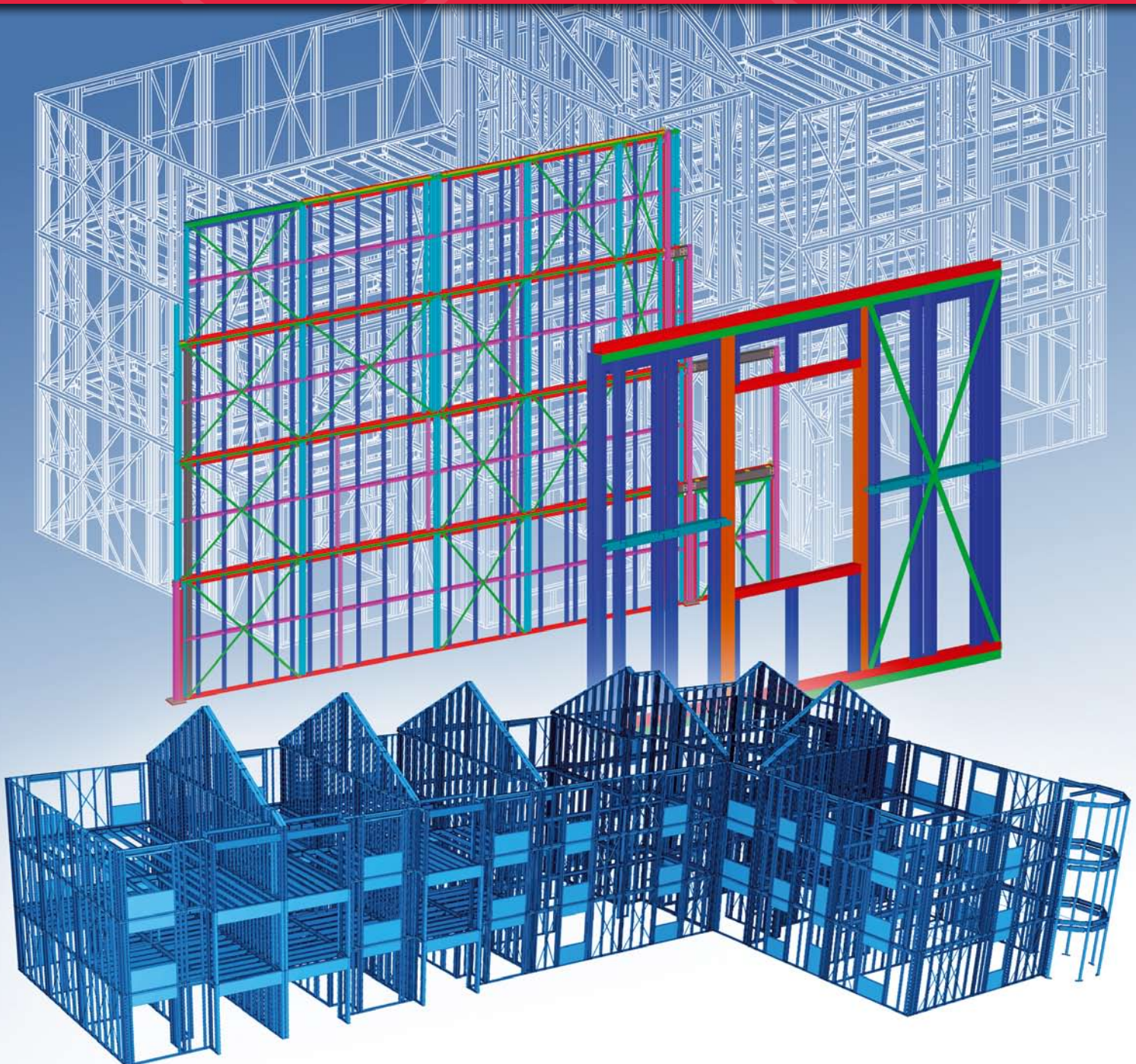




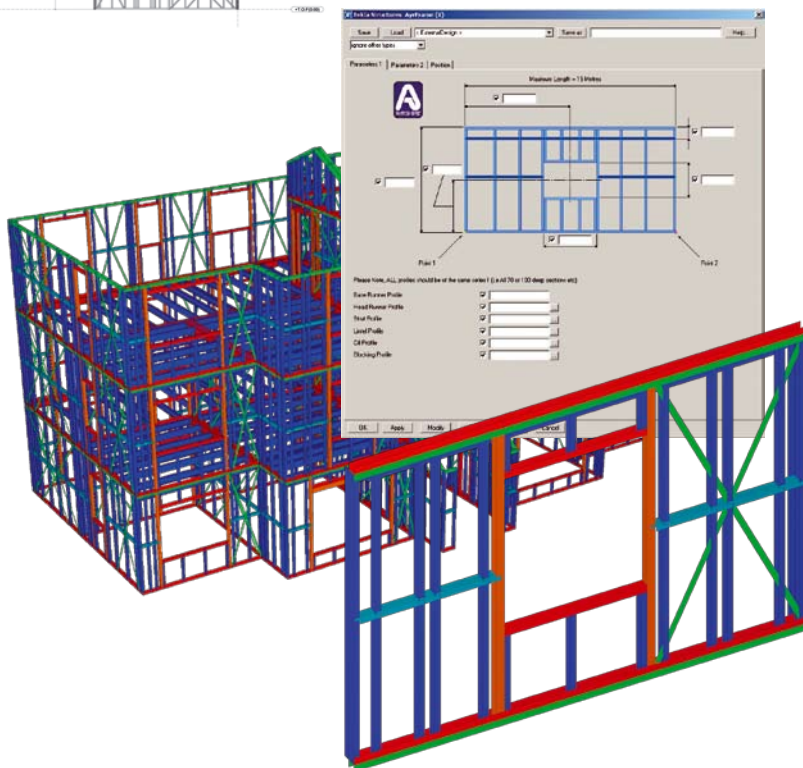
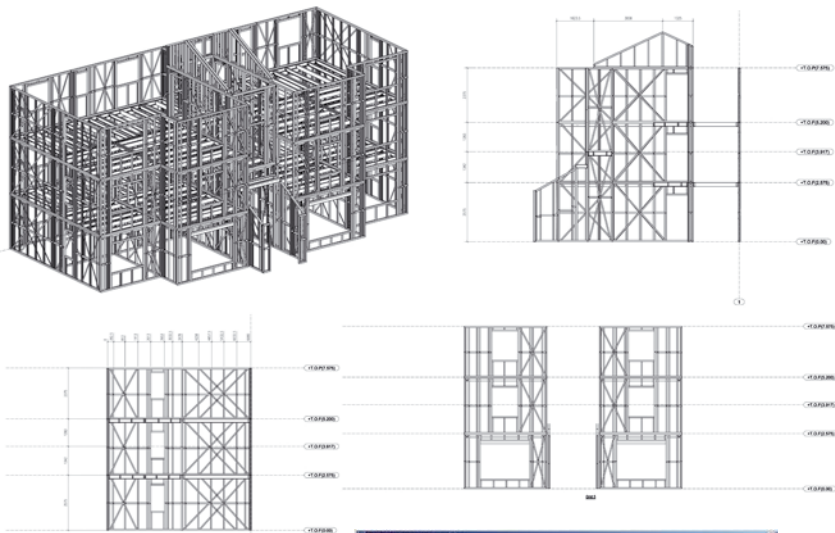
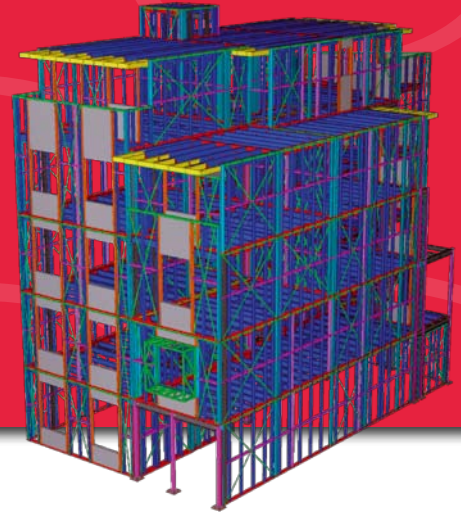
TEKLA® Structures

Leichtmetallrahmen



➤ DIE IDEALE LÖSUNG FÜR LEICHTMETALLRAHMEN

- *Planung von Leichtbau-Stahlkonstruktionen für verschiedene Bereiche, einschließlich Gewerbe- und Wohnungsbau*
- *Die ideale Lösung für Ingenieurbüros und Fertigungsbetriebe, die an der Planung von Leichtmetallbauwerken beteiligt sind*
- *Beseitigung gestalterischer Konflikte, Beschaffung von Materialinformationen und Beschleunigung der Fertigungsvorgänge anhand des 3D-Modells*



➤ Tekla Structures stellt eine vielseitige Lösung für die 3D-Modellierung und -Detailierung dar. Sie deckt sämtliche Projektabläufe vom Verkauf über die Angebotserstellung bis zur Konzeption, Fertigung und Montage ab, und das unabhängig von den jeweils verwendeten Materialien.

➤ Tekla Structures unterstützt die Planer dabei, eventuelle Probleme im Rahmen betreuter Bauprojekte frühzeitig vor Fertigungsbeginn zu klären. Der Hauptvorteil der Software liegt in der gesteigerten Effizienz der Entwurfsphase, was sich wiederum in geringeren Produktkosten und verkürzten Lieferzeiten niederschlägt.

➤ Durch das Einbinden externer Planungsdaten in herkömmlichen 2D- und 3D-Formaten erübrigen sich zeitaufwendige Prüfprozesse und die Einbeziehung externer Projektplaner.

KONTAKT

Tekla GmbH

Rathausplatz 12-14

D-65760 Eschborn

Tel: +49 6196 4730 830

Fax: +49 6196 4730 840

TEKLA-Vertreter in Ihrer Nähe finden Sie auf

www.tekla.com/de